

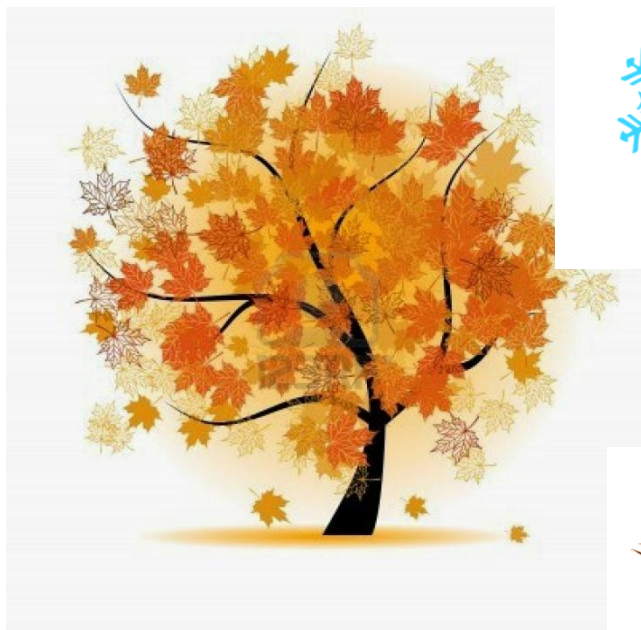
## L'EQUIPE D'ANIMATION

Mélanie (Cap Petite Enfance – BAFD stagiaire)  
Annie (Bafa)  
Fanny (Bafa – Cap Petite enfance)  
Jocelyn (Bafa)  
Méryll (Bafa)  
Jessica (Cap Petite enfance)

### Responsables :

Magali TEISSIER – Directrice (Beatep)  
Mélanie FICHEUX – Directrice Adjointe

Tel : 06-82-21-27-47



## GRILLE DES TARIFS

Quotient Familial	Tarif ½ journée	
	Milhadois	Non Milhaud
Inférieur à 500€	3,40 €	4,10 €
De 501 à 900€	3,60 €	4,30 €
De 901 à 1400€	3,80 €	4,50 €
+ de 1401€	4 €	4,70 €

### RESTAURATION SCOLAIRE :

Milhadois : 3€/Non Milhadois : 5€  
Panier repas (enfants allergiques) : 0.50 €

### SORTIES :

Certaines sorties pédagogiques génèrent une participation financière des familles. Ce supplément au coût journalier est fonction des frais engendrés. L'inscription aux sorties est optionnelle. La participation des familles est forfaitaire et d'un montant unique, non modulé selon le quotient familial.

HORAIRES	DEROULEMENT DE JOURNEE
8h à 9h30	Accueil - Jeux libres
9h30 à 11h30	Activités
11h30 à 12h	Accueil -Jeux libres
12h à 13h30	Restauration
13h30 à 14h	Accueil -Jeux libres
14h à 16h30	Activités
16h30 à 17h	Goûter
17h à 18h	Sortie des enfants - Jeux libres



MILHAUD

## ALSH VACANCES DE FEVRIER

Du 19 au 23 Février 2018

**Bienvenue chez  
« Les Petits  
Caribous !!! »**

**ELEMENTAIRES  
ET  
MATERNELLES**  
Accueil sur 1 seul site  
pour tous les enfants  
de 3 à 11 ans :

**A L'ECOLE MATERNELLE**  
Rue des Mûriers 30540 Milhaud

Mairie de Milhaud 1, rue Pierre Guérin 30540 MILHAUD  
☎ 04.66.74.22.88 ☎ 04.66.74.11.94 Mail : [contact@milhaud.fr](mailto:contact@milhaud.fr)

## THEME ET ACTIVITES

### Bienvenue chez « Les Petits Caribous !!! »

MATERNELLE

ELEMENTAIRE

## OBJECTIFS

### PEDAGOGIQUES

**-Favoriser l'épanouissement de l'enfant par les temps de loisirs**

(Sorties, activités manuelles, sportives, grands jeux, espaces de jeux symboliques, temps libres, participation à l'installation et au rangement...)

**-Favoriser le vivre ensemble**

(Règles de vie de l'Alsh, atelier par petits groupes d'activités et d'échanges,...)

**-Veiller à l'intégration physique, morale et affective des enfants**

(Respect des rythmes, des besoins et envies des enfants)



CES GRANDS THEMES D'ACTIVITES SONT PRECISES DANS UN PROGRAMME JOURNALIER INTERNE QUI EVOLUERA EN FONCTION DE LA METEO, DES EFFECTIFS D'ENFANTS ET DE LEURS ATTENTES.

#### DANS MON SAC A DOS, JE DOIS AVOIR TOUS LES JOURS :

- Gourde
- casquettes
- baskets
- un change, doudou, drap et couverture pour la sieste (maternelle)

