

de  
**mars**  
à  
novembre  
**2021**

**ANIMATIONS  
GRATUITES**



Credit photo : Gilles Jarnac

les  
Rendez-vous  
**NATURE**

**Balades,  
enquêtes  
participatives,  
ateliers...**



Plus d'infos sur : [nimes-metropole.fr](https://nimes-metropole.fr)

# La Communauté d'Agglomération Nîmes Métropole

Malgré la crise sanitaire que nous traversons, les Rendez-vous Nature 2020 ont été maintenus et ont rencontré un fort enthousiasme.

Plus que jamais, nous ressentons le besoin de nous oxygéner et de nous rapprocher de la nature. **C'est pourquoi, Nîmes Métropole tient aujourd'hui à les maintenir** tout en respectant les mesures sanitaires, pour en profiter en toute sérénité.

Situé à mi-chemin entre la Camargue et les Gorges du Gardon, **le territoire de Nîmes Métropole offre une biodiversité exceptionnelle.**

Habitants ou vacanciers, marcheurs invétérés ou plus occasionnels, petits ou grands, laissez-vous accompagner pour découvrir la nature qui vous entoure.

## Bonnes balades!



## Un ABC pour tout comprendre de A à Z

**Nîmes Métropole est engagée depuis 2019 dans un Atlas de la biodiversité intercommunale (ABC) pour :**

- Améliorer les connaissances sur le patrimoine naturel
- Sensibiliser les différents publics à la préservation de la biodiversité
- Développer sur le long terme des actions en faveur de l'environnement

Ce programme est subventionné par l'Office français de la biodiversité qui souhaite ainsi que les collectivités s'approprient et protègent la biodiversité de leurs territoires.

Les Rendez-vous Nature sont un exemple d'action engagée dans le cadre de l'ABC. Ouverts à tous, ils permettront de sensibiliser le plus grand nombre à la richesse et à la fragilité de notre biodiversité locale exceptionnelle.





## La reconnaissance nationale « Territoire Engagé pour la Nature »

**Le constat est là, en France 18 %  
des espèces sont éteintes ou menacées  
et près de 78 % des habitats ont un état de  
conservation défavorable\*.  
Il devient urgent que chacun agisse  
et s'investisse dans la préservation  
de l'environnement !**

Considéré comme un « hotspot » de la biodiversité à l'échelle mondiale, le territoire de Nîmes Métropole se doit de faire de cet enjeu un marqueur fort de ses missions de service public.

C'est dans ce cadre que l'agglomération a candidaté à « Territoire Engagé pour la Nature », initiative issue du plan national biodiversité. Ce dispositif vise à favoriser l'engagement et la mobilisation des collectivités locales dans la réalisation d'actions en faveur de la biodiversité.

\* Source : Observatoire national de la biodiversité, bilan annuel 2018.



## Le site Natura 2000 Costière Nîmoise



Vous ne le savez peut-être pas mais la Costière Nîmoise abrite des espèces menacées à l'échelle mondiale, au même titre que le rhinocéros blanc ou certains perroquets d'Amazonie !

La désignation de plus de 13 400 ha de Costière en site Natura 2000, dans le cadre d'une directive Européenne, vise à assurer le maintien des activités agricoles indispensables à la préservation de ces espèces.

Outarde canepetière, OEdicnème criard ou encore Rollier d'Europe et Pipit rousseline, sont quelques exemples d'oiseaux qui bénéficient des actions engagées avec les acteurs locaux en faveur de leur préservation.

**Plus d'info : [www.nimes-metropole.fr](http://www.nimes-metropole.fr)**

## Les rencontres de la biosphère

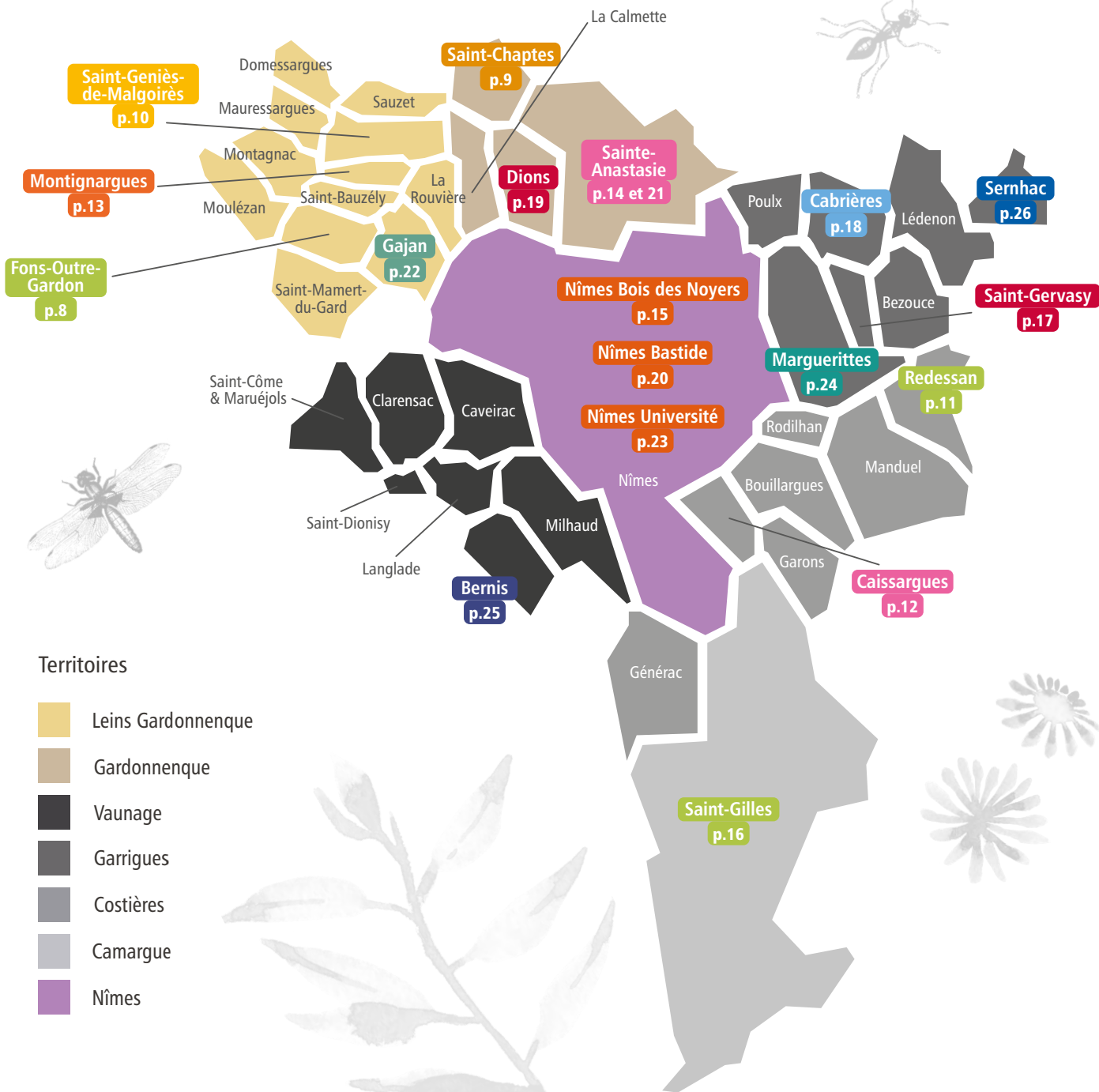
En partenariat avec Nîmes Métropole, le festival A.C.T.E. (Agir en Camargue, territoire d'éco-acteurs), conçu comme les premières rencontres de la biosphère de Camargue, se déroulera les 4, 5 et 6 juin 2021. Il a pour objectif de promouvoir les actions menées sur le territoire en faveur de la biosphère par des éco-acteurs, que ce soient des particuliers, des associations, des structures ou des institutions.

Ces journées ont vocation à être festives et ludiques, mais aussi ponctuées de temps consacrés à la réflexion, en proposant une programmation artistique et culturelle riche qui se dérouleront sur plusieurs jours à la fois au château d'Espeyran et dans le centre-ville de Saint-Gilles.

**Plus d'info : [www.acte.bio](http://www.acte.bio)**



# Les Rendez-vous Nature sur le territoire de Nîmes Métropole





Gourmandises  
enherbées !  
BALADE

**14 MARS / à 10h30**

Les salades sauvages offrent une palette de saveurs inégalées ! Pissenlit, Pétarel, Gallinette ou Barbabouc étaient autrefois fréquentes sur les tables de nos grands-parents.

Durant cette marche, autant champêtre que gustative, apprenez à les reconnaître, à les cueillir et surtout à les déguster en toute sécurité.



Résa obligatoire  
04.67.59.54.62

Nombre de places limité  
selon les normes sanitaires  
en vigueur.



PORT DU MASQUE  
OBLIGATOIRE



2h



1 à 2 km



- bonnes chaussures
- carnet de notes



A la recherche  
du rapace  
nocturne  
BALADE



**20 MARS / à 15h30**

Hou ! Hou ! Voilà un chant qui résonne dans la nuit, est-ce la chouette chevêche, l'effraie des clochers, le hibou petit duc ou le Grand-duc d'Europe ? Ces oiseaux de nuit ont créé des légendes à travers l'histoire. L'importance de les préserver reste une priorité pour le bon équilibre et le développement de la biodiversité.

Venez découvrir ces oiseaux du crépuscule et, à la nuit tombée, vous en apprendrez un peu plus sur leur mode de vie.



Résa obligatoire  
06.23.30.26.55

Nombre de places limité  
selon les normes sanitaires  
en vigueur.



PORT DU MASQUE  
OBLIGATOIRE



2h



2 à 3 km



- bonnes chaussures
- carnet de notes
- lampe



**A la recherche  
du prince  
charmant !  
BALADE**



**9 AVRIL / à 19h45**

Chaussez vos bottes et plongez à la découverte d'un monde nocturne bien mystérieux ! Dans le cadre de l'opération « Fréquence Grenouille », Nîmes Métropole vous propose une balade à la recherche des amphibiens de nos zones humides.

Grâce à cette balade vous découvrirez un amphibien à l'image discrète souvent mal connu : le crapaud.

Laissez-vous guider et séduire par ce prince charmant qui ne demande qu'à se faire connaître et aimer.



Résa obligatoire  
06.23.30.26.55

Nombre de places limité  
selon les normes sanitaires  
en vigueur.



PORT DU MASQUE  
OBLIGATOIRE



2h



1 à 2 km

- vêtements adaptés
- chaussures fermées
- appareil photo
- carnet de notes
- lampe de poche ou frontale



**Le petit  
échassier  
des Costières  
BALADE**

Credit photo : Jean-Pierre Trouillas

**7 MAI / à 18h30**

Venez découvrir un oiseau fabuleux et discret, tant par son adaptation à son milieu que par son chant exceptionnel. Oiseau aux longues pattes et aux gros yeux jaunes, c'est une espèce typique de nos Costières.

Camouflé dans son terrain pierreux, l'Édicnème criard jouera de votre patience et vous séduira par son jeu subtil de cache-cache. Aujourd'hui, l'espèce peine à trouver un habitat qui lui convienne ; aussi, découvrez les actions favorables à sa conservation.



Résa obligatoire  
06.23.30.26.55

Nombre de places limité  
selon les normes sanitaires  
en vigueur.



PORT DU MASQUE  
OBLIGATOIRE



2h



2 à 3 km

- bonnes chaussures
- jumelles
- appareil photo
- carnet de notes





Jouets  
de nature  
BALADE

9 MAI / à 14h

Petits et grands, vous remarquerez combien la nature peut stimuler notre imaginaire et notre créativité grâce aux matériaux qu'elle propose.

Fabriquer de la peinture et de la teinture avec des végétaux, des instruments de musique grâce à un roseau ou une écorce, des tressages et de petites constructions... Tant d'idées et de créations ludiques peuvent émerger grâce à la connaissance de notre environnement.



Résa obligatoire  
04.67.59.54.62

Nombre de places limité  
selon les normes sanitaires  
en vigueur.



PORT DU MASQUE  
OBLIGATOIRE



3h



3 à 4 km



- bonnes chaussures
- appareil photo
- couteau pliant (opinel)
- sécateurs
- panier

Sur les traces  
et indices  
des animaux  
ATELIER

22 MAI / à 14h

N'avez-vous jamais rêvé de pister un animal pour l'observer, l'admirer tout en silence et respect ?

Savez-vous différencier une empreinte de renard de celle d'un chien ? Ou bien encore faire la différence entre une empreinte de sanglier mâle et femelle ?

De façon ludique et pédagogique, ce stand vous permettra de vous informer sur la reconnaissance et l'observation des empreintes d'animaux.



Résa obligatoire  
04.67.59.54.62

Nombre de places limité  
selon les normes sanitaires  
en vigueur.



PORT DU MASQUE  
OBLIGATOIRE



2h



- carnet de notes





Pas si bête  
que ça !

BALADE



5 JUIN / à 10h

Venez découvrir une mare du territoire et toutes les adaptations que les êtres vivants qui la peuplent ont dû développer pour y vivre et s'acclimater à ce milieu si particulier.

Vous comprendrez mieux l'importance de préserver de telles zones humides, l'intérêt de percevoir et concevoir la nature et ses facultés de résilience et d'intelligence.



Résa obligatoire  
04.67.59.54.62

Nombre de places limité  
selon les normes sanitaires  
en vigueur.



PORT DU MASQUE  
OBLIGATOIRE



2h



1 à 2 km



- bonnes chaussures
- bottes
- carnet de notes
- appareil photo



Sur le sentier  
Smart'Flore

BALADE INTERACTIVE



19 JUIN / à 10h

Accompagné d'un expert naturaliste et botaniste, partez à la découverte de la diversité végétale du bois des Noyers.

Avec l'application numérique de Tela Botanica « Smart' Flore », vous pourrez découvrir un sentier botanique ludique et pédagogique accessible à tous.

Cette balade sera commentée et traduite par un formateur LSF (Langage Signes Français) de l'association Nîmoise Surdi 30.



Résa obligatoire  
04.67.59.54.62

Nombre de places limité  
selon les normes sanitaires  
en vigueur.



PORT DU MASQUE  
OBLIGATOIRE



2h



2 km



- chaussures adaptées
- carnet de note
- loupe
- appareil photo





# Itinéraire d'arts et de paysages

BALADE



**26 JUIN / à 16h**

En plein cœur de la Camargue Gardoise, participez à cette animation à plusieurs voix où des artistes et une naturaliste vous transmettent leur passion.

Arpentez les sentiers pour une découverte inédite des paysages et de la biodiversité des zones humides au gré des «Miniatures», petites formes dansées de la compagnie KD Danse.

En partenariat avec :  
EureK'Art/Label Rue.



Résa obligatoire  
06.23.30.26.55

Nombre de places limité  
selon les normes sanitaires  
en vigueur.



PORT DU MASQUE  
OBLIGATOIRE



4h30



5 à 6 km  
(aller-retour)



- bonnes chaussures
- casquette
- eau
- carnet de note
- appareil photo



# Hirondelles de nos villages

ENQUÊTE PARTICIPATIVE

**7 JUILLET / à 17h30**

L'Hirondelle de Fenêtre, avec ses 20 grammes, est de retour d'Afrique ! Après cette longue migration, vient le moment de nicher. Malheureusement, de moins en moins d'hirondelles trouvent ce dont elles ont besoin.

Il est donc plus que temps de lever le regard et d'enquêter collectivement. Une enquête à la Sherlock ? Non. Une enquête scientifique participative pour tenter de préserver l'espèce !



Résa obligatoire  
06.23.30.26.55

Nombre de places limité  
selon les normes sanitaires  
en vigueur.



PORT DU MASQUE  
OBLIGATOIRE



2h



3 km



- chaussures fermées
- carnet de notes
- stylo
- jumelles



# Nuit de la chauve-souris

BALADE



Credit photo: Benjamin Valot

**19 JUILLET / à 20h30**

Dans le cadre de la 25<sup>ème</sup> nuit internationale de la chauve-souris, venez à la rencontre de ces merveilleux et intrépides mammifères volants.

Vous découvrirez le mode de communication et de vie de cet animal et pourrez peut-être en apercevoir plusieurs virevolter au-dessus de votre tête. Faute de les voir, nous pourrions aussi tenter de les écouter !



Résa obligatoire  
06.23.30.26.55

Nombre de places limité  
selon les normes sanitaires  
en vigueur.



PORT DU MASQUE  
OBLIGATOIRE



2h



4 à 5 km



- bonnes chaussures
- lampe frontale
- carnet de notes



# les mammifères de bord de Gardon

BALADE

Credit photo: Gilles Lameac

**28 JUILLET / à 19h**

Avec une guide naturaliste, connaisseuse du territoire, vous cheminerez sur les traces des mammifères, le long du Gardon, et vous y découvrirez une faune riche et diversifiée. Incollable sur leur mode de vie, vous pisterez les espèces les plus discrètes !

Peut-être au détour d'une rive, avec un peu de patience, vous croiserez et pourrez observer le plus grand rongeur d'Europe : le Castor d'Europe.



Résa obligatoire  
06.23.30.26.55

Nombre de places limité  
selon les normes sanitaires  
en vigueur.



PORT DU MASQUE  
OBLIGATOIRE



2h30



3 à 4 km



- jumelles
- bonnes chaussures
- carnet de note
- appareil photo
- pique-nique tiré du sac



# Une histoire d'ailes

BALADE



**15 SEPT. / à 14h**

Partez à la découverte d'un des insectes d'eau le plus fascinant : la libellule.

Les odonates sont des bio-indicateurs importants : la présence de ces insectes dénote d'une bonne qualité biologique tant de l'eau que des berges et de leur végétation.

Lors de cette animation, vous participerez à un Suivi Temporel des Libellules (STELI) et observerez ces insectes envoûtants pour mieux comprendre leur mode de vie.



Résa obligatoire  
06.23.30.26.55

Nombre de places limité  
selon les normes sanitaires  
en vigueur.



PORT DU MASQUE  
OBLIGATOIRE



2h



2 à 3 km



- bonnes chaussures
- bottes
- appareil photo
- carnet de notes

# La nature dans tous les sens

BALADE



**18 SEPT. / à 14h**

Dans le cadre des Journées Européennes du Patrimoine et en partenariat avec la Fédération des Aveugles et Amblyopes de France, réapprenez à découvrir votre environnement patrimonial naturel en éveillant tous vos sens.

Vous contemplez une nature sous différents axes, permettant de mieux la comprendre, la préserver et d'éveiller une attention particulière envers toutes formes de vies.



Résa obligatoire  
04.67.59.54.62

Nombre de places limité  
selon les normes sanitaires  
en vigueur.



PORT DU MASQUE  
OBLIGATOIRE



2h



1 à 2 km



- bonnes chaussures de marche



# Fête de la migration

## BALADE

**2 OCTOBRE / à 10h**

Chaque année de nombreux oiseaux entament leur périple migratoire.

Ainsi, chaque automne, les oiseaux migrateurs quittent leurs territoires de reproduction à une date presque similaire : une sorte d'horloge interne, entre autre liée au rapport des durées du jour et de la nuit.

Venez les observer en participant à l'animation organisée dans le cadre de la journée Européenne de la migration- Eurobirdwatch.



Résa obligatoire  
06.23.30.26.55

Nombre de places limité selon les normes sanitaires en vigueur.



PORT DU MASQUE OBLIGATOIRE



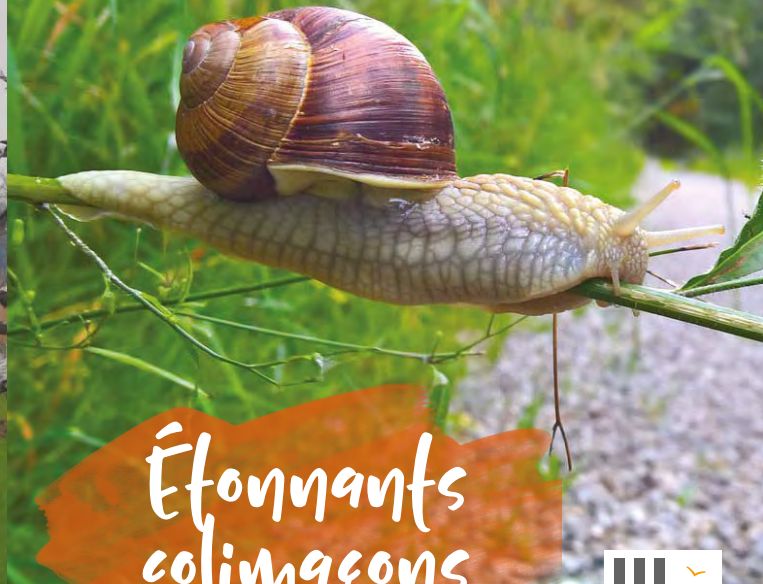
2h



1 km



- bonnes chaussures
- carnet de note
- jumelles et/ou longues-vues
- appareil photo



# Étonnants colimaçons

## ENQUÊTE PARTICIPATIVE



**9 OCTOBRE / à 14h**

Partez à la découverte d'un mollusque hors du commun : l'escargot.

Saviez-vous qu'il faut environ 1 minute à un escargot pour pouvoir parcourir 5 cm ? Et qu'il ne peut qu'avancer, jamais reculer !

Dans le cadre du week-end de la fête de la science, venez découvrir ces fabuleux « colimaçons » et contribuer à un programme de science participative sur les escargots.



Résa obligatoire  
04.67.59.54.62

Nombre de places limité selon les normes sanitaires en vigueur.



PORT DU MASQUE OBLIGATOIRE



2h



- carnet de notes



# Patrimoine de nature et d'Homme

BALADE INTERACTIVE



**19 OCTOBRE / à 14h**

Aujourd'hui, on trouve encore des traces des activités humaines d'autrefois. Divers vestiges, dus aux besoins périodiques de l'Homme, sont toujours visibles et enrichissent notre connaissance du passé.

Avec l'application numérique « Explorama », et accompagné d'un guide naturaliste, venez découvrir toutes ces richesses issues de ce patrimoine naturel dont l'Homme s'est inspiré pour aménager et valoriser son territoire.



Résa obligatoire  
06.23.30.26.55

Nombre de places limité  
selon les normes sanitaires  
en vigueur.



PORT DU MASQUE  
OBLIGATOIRE



2h



2 à 3 km



- bonnes chaussures
- jumelles
- carnet de notes

# Cuisine de plantes sauvages

BALADE

**6 NOVEMBRE / à 14h**

À travers cette balade, qui met l'eau à la bouche, vous découvrirez la diversité des plantes comestibles.

Idées recettes, trucs et astuces, venez apprendre comment cuisiner les plantes sauvages !

Avec respect et prudence, un expert botaniste vous fera découvrir les possibilités culinaires du monde végétal.



Résa obligatoire  
04.67.59.54.62

Nombre de places limité  
selon les normes sanitaires  
en vigueur.



PORT DU MASQUE  
OBLIGATOIRE



2h



1 à 2 km



- bonnes chaussures de marche
- carnet de notes



# Les oiseaux nocturnes

RAJADE

**26 NOVEMBRE / à 16h**

Venez assister à un suivi d'oiseaux nocturnes afin de les observer et écouter ces animaux mythiques du monde de la nuit.

Accompagné d'un ornithologue, vous pourrez découvrir le mode de vie et les comportements de ces oiseaux et, par la même occasion, vous participerez à un comptage nocturne.



Résa obligatoire  
06.23.30.26.55

Nombre de places limité selon les normes sanitaires en vigueur.



PORT DU MASQUE OBLIGATOIRE



2h



2 à 3 km



- bonnes chaussures
- jumelles
- carnet de notes

# Les structures associatives

## des Rendez-vous Nature

Les balades et ateliers organisés par Nîmes Métropole, dans le cadre des Rendez-vous Nature, sont encadrés par des animateurs diplômés, issus de deux associations locales :

- le Centre Ornithologique du Gard
- les Ecologistes de l'Euzière

## Le COGard



« Le Centre Ornithologique du Gard est une association de protection de l'environnement créée en 1980 et dont l'objectif est d'améliorer les connaissances sur l'avifaune du Gard. Au fil des années, l'association s'est diversifiée pour s'intéresser aujourd'hui à la biodiversité dans son ensemble.

La protection et la sensibilisation sont étroitement liées et chacun peut agir, alors à vos jumelles, prêts, partez ! ».

Retrouvez nous sur [www.cogard.org](http://www.cogard.org)

## Les Ecologistes de l'Euzière



Ecologistes de l'Euzière

« Depuis 45 ans l'association des Écologistes de l'Euzière vous emmène à la rencontre des plantes, des animaux et des paysages de notre région. Elle compte environ 350 adhérents et une équipe de 18 permanents salariés qui poursuivent deux objectifs complémentaires : l'éducation à l'environnement et le conseil en matière de gestion de l'environnement. »

Plus d'infos sur [www.euziere.org/](http://www.euziere.org/)  
et sur Facebook [www.facebook.com/ecologisteseuziere/](https://www.facebook.com/ecologisteseuziere/)



**Avez-vous reconnu l'animal  
qui se cache sur la couverture  
de ce document ? Il s'agit du...**

# Castor d'Europe

**APPELÉ AUSSI  
LE CASTOR D'EURASIE.**

**Nom scientifique :**

**Castor fiber**

**Classe des Mammifères**

**Famille des Castoridae**

**Statut de protection :**

**Espèce protégée en France.**



Credit photo : Gilles Larnac



Credit photo : Gilles Larnac

Le Castor d'Europe est un rongeur strictement végétarien, principalement actif en début et fin de nuit. Il est parfaitement adapté pour remplir son rôle en tant qu'expert vital des milieux humides et vit en groupes familiaux comptant entre 2 et 6 individus.

Il mesure entre 80 et 120 cm pour un poids allant de 11 à 30 kg et sa queue mesure entre 25 et 50 cm de long. Son duvet dense et long et ses poils de garde offrent non seulement une protection contre le froid, mais peuvent aussi être imperméabilisés par l'animal. Il les recouvre d'une sécrétion huileuse, produite par le castoréum et deux glandes annales, qui produit une odeur musquée caractéristique utilisée également pour la communication entre les deux sexes. Les oreilles et le nez sont équipés de clapets en forme de soupape qui peuvent être fermés sous l'eau, tandis que les yeux comportent une paupière transparente de protection.

Le Castor a un crâne exceptionnellement épais et lourd. Ses incisives, longues, solides et acérées grandissent continuellement et sont durcies par une couche d'émail orange foncé qui recouvre leur face extérieure, lui facilitant l'abattage des arbres. Les grandes griffes présentes sur les pattes avant lui offrent une certaine habileté pour manipuler ses aliments, mais aussi pour creuser.

Autrefois, le Castor d'Europe était très répandu en Europe et en Asie. Cependant, au début du XX<sup>e</sup> siècle, la chasse excessive, les destructions ou modifications de son habitat (barrages, urbanisation des berges...) ont énormément réduit les différentes populations. Aujourd'hui, grâce à son statut de protection, à la protection des zones humides et à la faveur d'opérations de réintroduction, les populations de castor sont en expansion en France et en Europe : on estime la population française entre 1 000 et 5 000 individus.



**À savoir :** le Castor peut être confondu à la nage avec le Ragondin (*Myocastor coypus*). Outre la queue arrondie et fine chez le Ragondin, le castor avec sa queue plate a une nage très coulée : le corps est presque immergé sauf la nuque et la moitié supérieure de la tête.



## Zoom sur... la Fête des Jardins



L'Agglomération de Nîmes Métropole a recensé plus de 30 sites de jardins collectifs. Que ce soient des jardins partagés, familiaux, pédagogiques ou d'insertion, ces jardins sont toujours le lieu d'échanges de pratiques entre jardiniers et de moments de détente en famille, entre amis ou entre voisins. C'est aussi l'occasion de rencontrer des personnes qui ont la même passion du jardinage.

*Le samedi 22 mai prochain aura lieu  
la fête des jardins*

Cet événement convivial a pour vocation d'initier petits et grands aux pratiques de jardinage écologiquement responsable, mais aussi de donner envie à des communes, à des habitants de créer des jardins collectifs ou de participer à la vie d'un jardin existant.

Au programme : des conférences, des ateliers pratiques, des animations pédagogiques, des spectacles... bref tout un programme festif pour petits et grands.

Plus d'infos sur [www.nimes-metropole.fr](http://www.nimes-metropole.fr)

# Le Bois des Noyers



## Un espace de nature et de détente au cœur de l'agglomération



Le Bois des Noyers, espace vert de 10 hectares, situé au sud de l'Actiparc Georges Besse, offre différentes ambiances permettant des activités multiples selon les moments de la journée et selon les saisons. Balades dans le secteur boisé, pratique de loisirs (foot, course...) au sein de l'espace ouvert ou bien encore pauses déjeuner dans des espaces plus intimistes.

Les aménagements de type hamac, grandes tables à pique-nique, chaises longues et zones de jeux ont été réfléchis pour faciliter la mixité des usages et des publics. Une grande partie de ce bois est également accessible aux personnes à mobilité réduite.

La nature n'a pas été oubliée. Des réserves écologiques ont été créées afin de laisser s'exprimer la biodiversité et notamment L'Épipactis du Rhône, orchidée sauvage protégée. Des rondins de bois ont été installés offrant des gîtes pour les hérissons. Des ruches seront également prochainement installées, une gestion du site par éco-pâturage se fait chaque année aux beaux jours et l'éclairage a été étudié pour ne pas gêner

les espèces nocturnes. Enfin un programme d'animations nature gratuites à destination de tous vous sera proposé au printemps. Le bois des Noyers n'attend plus que vous !



**le bois**  
des noyers





# Les Rendez-vous NATURE

MÉTRO BOULOT DODO ?

Non !

- SE BALADER
- S'AMUSER
- SE RESTAURER
- SE DIVERTIR
- S'INSTRUIRE

Toute l'offre  
Agglo Rando  
dans la poche !



Vous avez aimé  
vous balader sur  
les chemins  
de randonnée  
de Nîmes Métropole ?



Rendez-vous dans les Offices de Tourisme et librairies pour vous procurer les **cartoguides ESPACES NATURELS GARDOIS** qui couvrent les 4 principales unités paysagères de notre territoire.