

**SP1**  
 SPATIALISÉ  
 Schéma de Plan d'Urbanisme (SPL) de Milhaud  
 Approuvé par le Conseil Municipal le 24 novembre 2014  
 Modifié par le Conseil Municipal le 15 octobre 2016  
 Approuvé par le Conseil Municipal le 12 septembre 2018

**LEGENDA**  
 PRESCRIPTIONS ÉDICTÉES PAR LE PLU

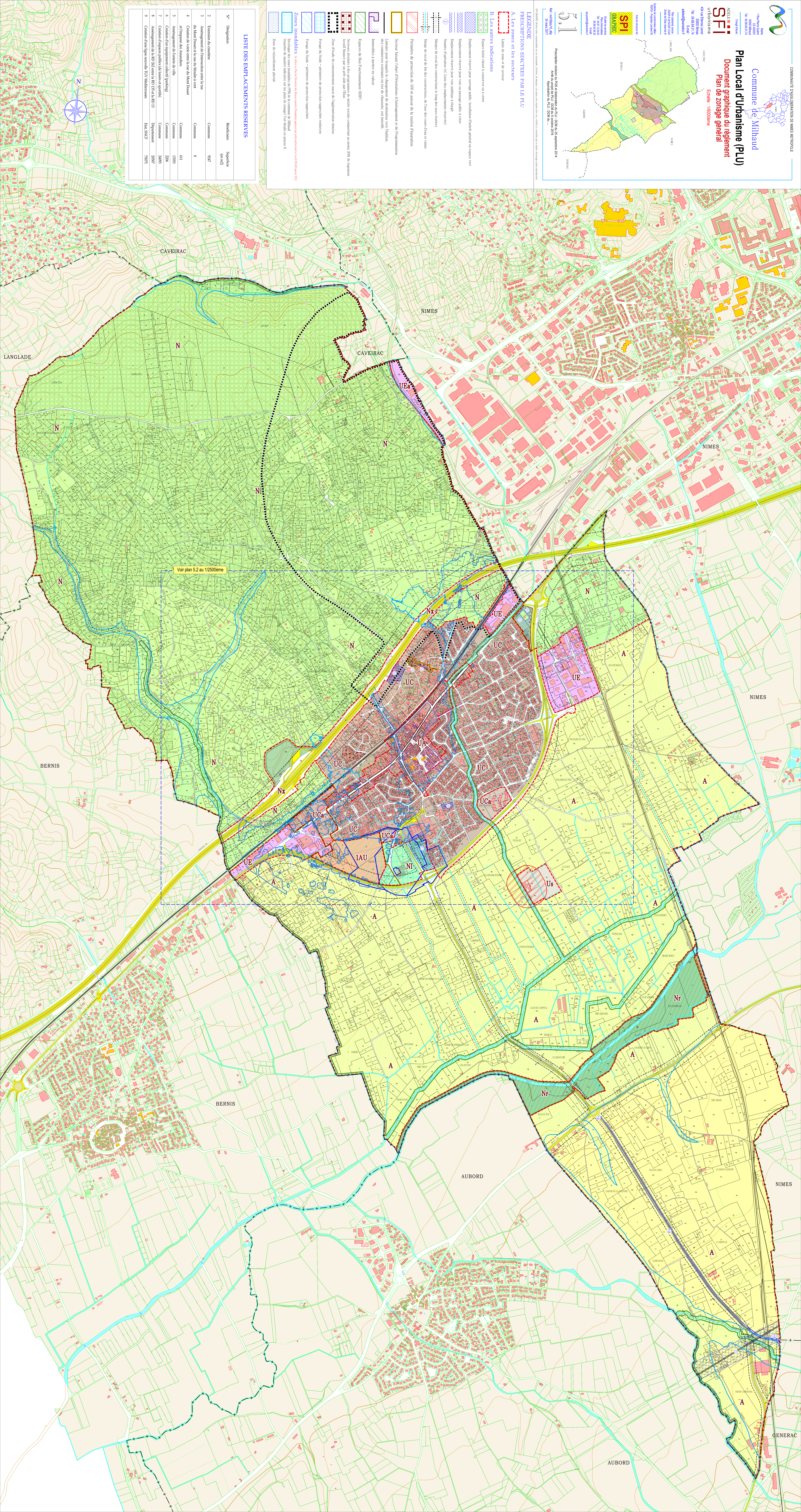
**A. Les zones et les secteurs**  
 - Lignes de zone de secteur  
 - Lignes de zone de secteur

**B. Les autres indications**  
 - Espace boisé classé à conserver ou à créer  
 - Emplacement réservé pour ouvrage public, installation d'éléments généraux de cadre vert  
 - Emplacement réservé pour voie publique à créer  
 - Emplacement réservé pour voie publique à réajuster  
 - Niveaux d'opérations (cf. Liste des emplacements réservés)  
 - Marges de recul des constructions, le long des axes routiers  
 - Marges de recul de 100 m autour de la station d'épuration  
 - Secteur faisant l'objet d'orientations d'aménagement et de programmation  
 - Limites pour l'implémentation de réalisations non finalisées, des constructions existantes en zone de classement, des secteurs, des immeubles, autres ou valoir  
 - Espace de Non-Fonctionnement (ENF)  
 - Secteur soumis à des programmes de travaux sociaux comprenant au moins 50% de logements sociaux financés par un prêt aidé par l'État  
 - Zone d'étude de concertation avec le Régulateur National  
 - Zones de protection rapprochée

**Zones Inondables**  
 - Inondation des zones sensibles (IS) de l'Inventaire de Milhaud  
 - Inondation de nature induite (IN) par le plan de zonage (cf. détail au annexe 6)  
 - Zone de réaménagement global

**LISTE DES EMPLACEMENTS RÉSERVÉS**

N°	Désignation	Budgétaire	Superficie (en m²)
2	Extension du cimetière	Commune	9247
3	Aménagement de l'interdiction entre le tracé du Canal Drouot et le tracé de la Molette à vent	Commune	8
4	Contournement de voirie entre le tracé du Canal Drouot et l'implémentation des Aménagements	Commune	611
5	Aménagement de l'avenue de la Vallée	Commune	17033
6	Contournement d'un équipement collectif (garage)	Commune	2208
7	Contournement d'espaces publics (des bords et jardins)	Commune	24097
8	Aménagement de la RD 292 entre la RD 135 et la RD 113	Département	20697
9	Contournement d'une ligne nouvelle (CN) Méditerranée	Rég. SNCF	75035



Voir plan 5.2 au 1/2500ème