

COMMUNAUTÉ D'AGGLOMÉRATION DE NIMES MÉTROPÔLE

**Commune de Milhaud**

**Plan Local d'Urbanisme (PLU)**

Superposition des zonages du PLU et du PPRi

Echelle : 1/2500ème

ADÈLE SFI Urbanisme  
434 rue Estève Laroze  
30000 Nîmes  
Tel : 04 68 84 01 74  
E-mail : adiele@adiele.fr  
adiele@adiele.fr

Par accord avec  
Centre d'expertise CEA  
Droits de l'Etat réservés

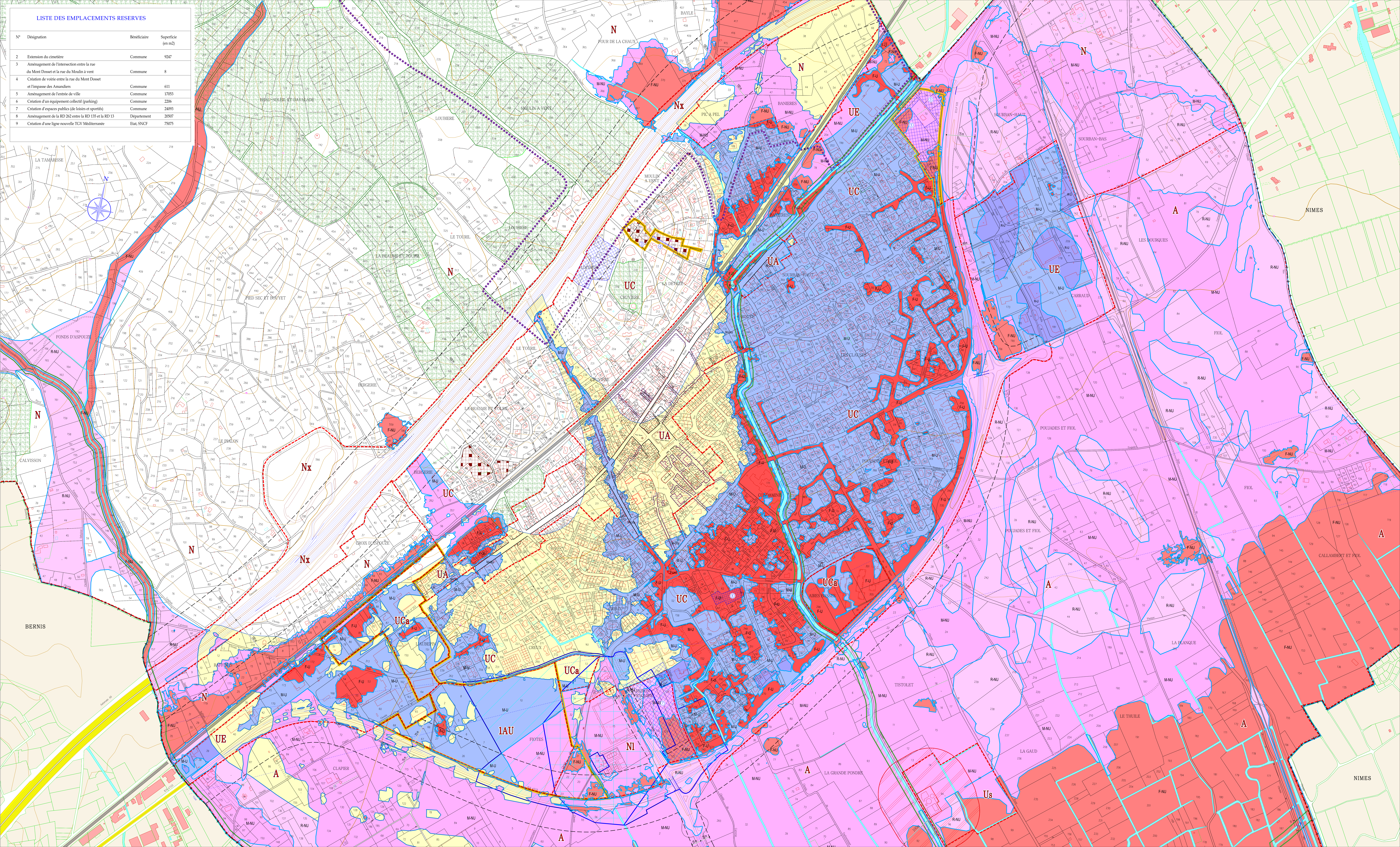
Système de coordonnées UTM  
PROJ : Projcteur Lambert 93

Avec le concours de  
**SPI GRAPHIC**

6122

Prescription révision du POS et élaboration du PLU : DCM du 25 septembre 2014  
Arrêt du projet de PLU : DCM du 5 octobre 2016  
Approbation du PLU : DCM du ...

SGF GRAPHIC déclare sa responsabilité en cas d'annulation, d'erreur, de manquement. Les plans sont réservés aux usages, vérifiés et contrôlés par le maître d'ouvrage avant approbation.



**LISTE DES EMPLACEMENTS RESERVES**

N°	Désignation	Bénéficiaire	Superficie (en m2)
2	Extension du cimetière	Commune	9247
3	Aménagement de l'intersection entre la rue du Mont Dosset et la rue du Moulin à vent	Commune	8
4	Création de voirie entre la rue du Mont Dosset et l'impasse des Amandiers	Commune	611
5	Aménagement de l'entrée de ville	Commune	17053
6	Création d'un équipement collectif (parking)	Commune	2236
7	Création d'espaces publics (de loisirs et sportifs)	Commune	24093
8	Aménagement de la RD 262 entre la RD 135 et la RD 13	Département	20507
9	Création d'une ligne nouvelle TGV Méditerranée	Etat, SNCF	75075

**LEGENDE**

**1. - PRESCRIPTIONS EDICTÉES PAR LE PLU**

**A. Les zones et les secteurs**

--- Limite de zone et de secteur

**B. Les autres indications**

□ Espace boisé classé à conserver ou à créer

□ Emplacement réservé pour ouvrage public, installation d'intérêt général ou espace vert

□ Emplacement réservé pour voie ou passage public à créer

□ Emplacement réservé pour voirie publique à élargir

○ Numéro d'opération (cf. Liste des emplacements réservés)

--- Marges de recul des constructions le long des axes routiers

--- Marge de recul de fin des constructions, de l'axe des cours d'eau et valais

□ Périmètre de protection de 100 m autour de la station d'épuration

□ Secteur faisant l'objet d'orientations d'aménagement et de programmation

□ Linaire pour lesquels le changement de destination vers l'habitat, des commerces existants en rez de chaussée, est interdit.

□ Immeubles à mettre en valeur

□ Espaces de Bio-Fonctionnement (EBF)

□ Secteurs destinés à des programmes de mixité sociale comportant au moins 30% de logement locatif financé par un prêt aidé par l'Etat.

□ Zone d'étude du contournement ouest de l'agglomération nîmoise

□ Forage du Stade - périmètre de protection rapprochée renforcée

□ Forage du Stade - périmètre de protection rapprochée

**ZONES INONDABLES**

Plan de prévention des risques d'inondation approuvé par arrêté préfectoral le 4 avril 2014  
Report indiquant (se référer au plan et dossier du PPRI)

**Inondation par débordement de cours d'eau**

FU zone urbaine inondable par un aléa fort

FUca zone de centre urbain inondable par un aléa fort

FNU zone non urbaine inondable par un aléa fort

MU zone urbaine inondable par un aléa modéré

MUca zone de centre urbain inondable par un aléa modéré

MANU zone non urbaine inondable par un aléa modéré

RU zone urbaine inondable par un aléa résiduel

RUca zone de centre urbain inondable par un aléa résiduel

RNU zone non urbaine inondable par un aléa résiduel

**Inondation par ruissellement**

□ zone de ruissellement pluvial